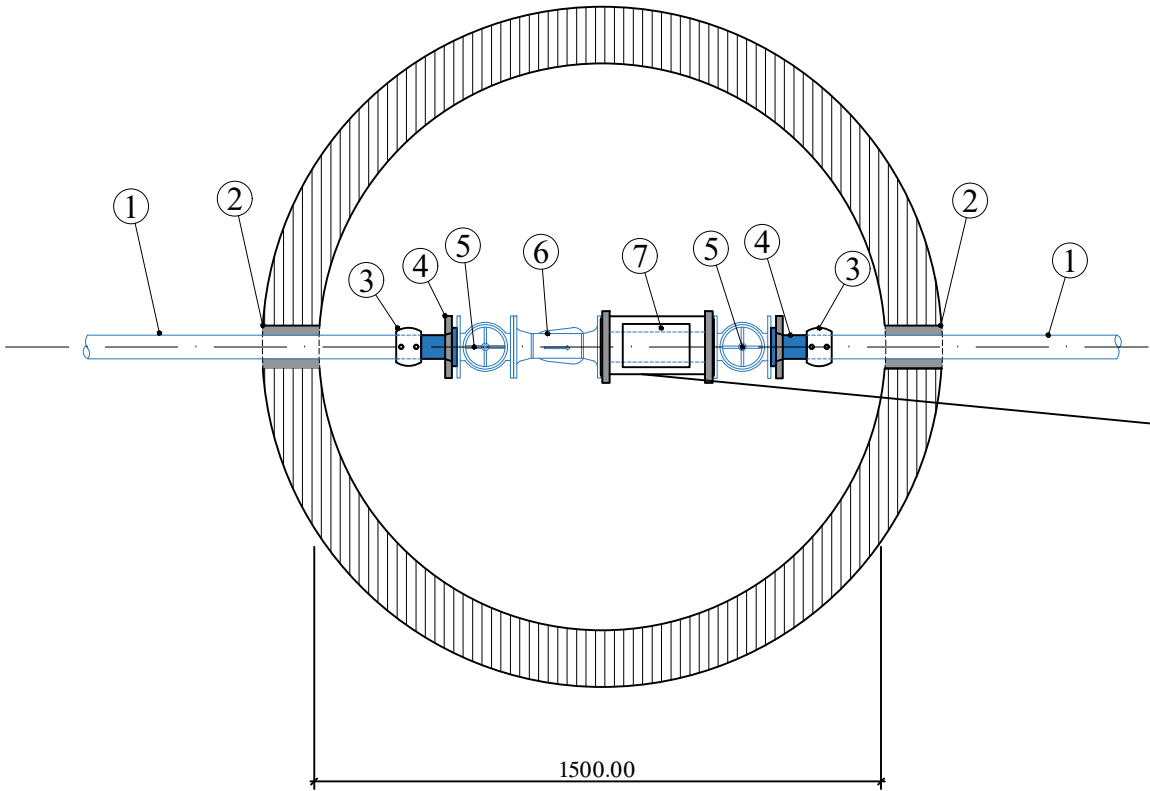


წყალმომცემის ზა d=1500 H=1.86
გეგმა 1:20

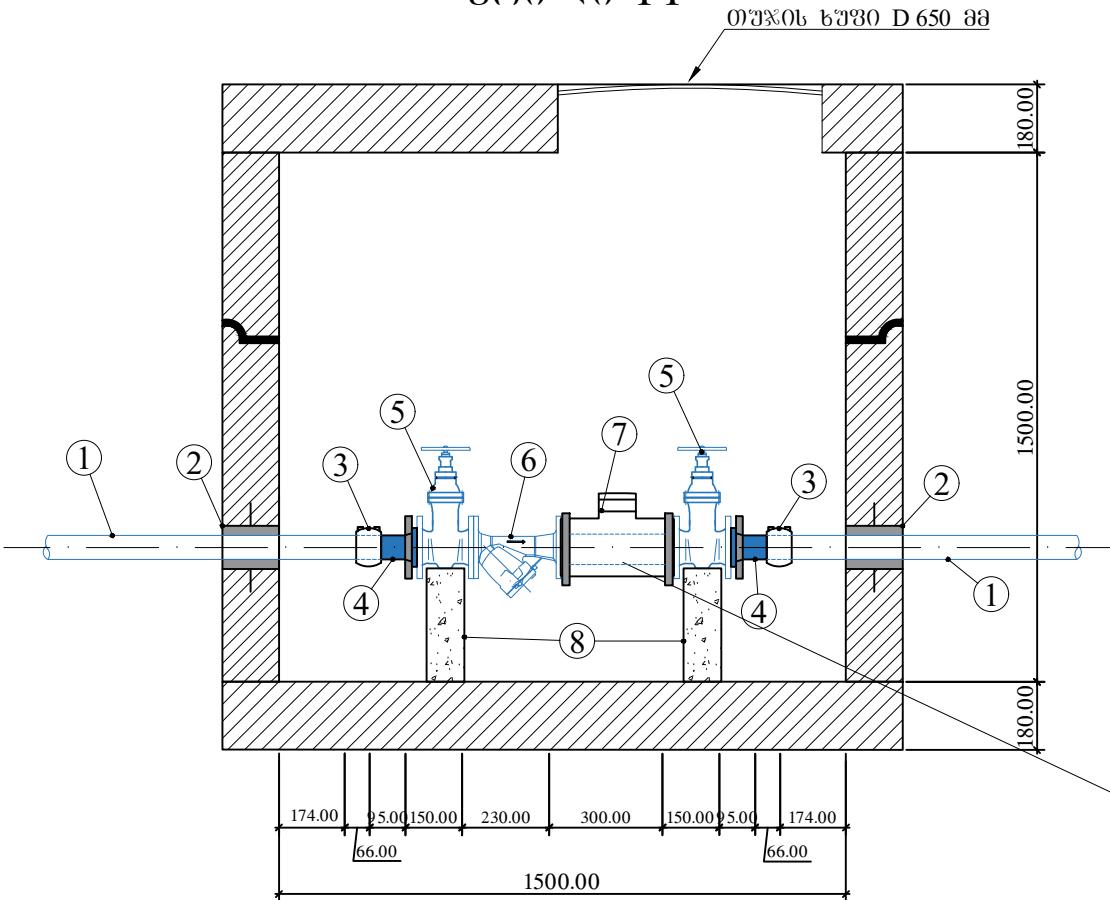


წყალმომცემი „HYDRUS 2.0 BULK“-ი

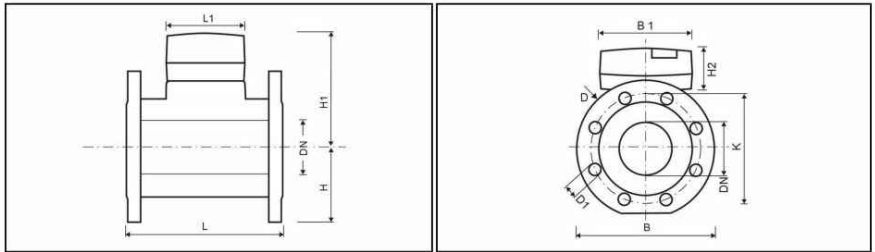
ექსპლიკაცია

1. საპროექტო პოლიეთილენის მილი PE100 SDR11 PN16 D=63 მმ;
2. ჩოგალი d 114 მმ;
3. შემაერთებელი ელ. ჭურჭი PN16 d=63 მმ-ს
4. პოლიეთილენის ალკატორი მილტუჩი PN16 d 63 მმ;
5. ურდული PN16 D 50 მმ;
6. ფილტრი PN16 D 50 მმ;
7. წყალმომცემი („HYDRUS 2.0 BULK“) PN16 D 50 მმ;
8. გეტონის საფუძველი 100X100X300 მმ;
9. ანაკრეპი რკგეტონის ზა თუჯის ჩარჩო ხუვით d=1500 მმ, h=1860 მმ;

ჭრილი I-I



ГАБАРИТЫ



Nominal diameter	DN	mm	50	65	80	100	125	150	200
Общая длина (Т30 / Т50)	L	мм	270 / 300 ³	200 / 300 ³	200 / 225 / 300 / 350 ³	250 / 350 ⁴	250	300 / 500	350
Общая длина (Т90)	L	мм	200	200	200 / 225	250	-	-	-
Диаметр фланца ⁵	D	мм	165	185	200	220	250	285	340
Диаметр отверстия ⁵	K	мм	125	145	160	180	210	240	295
Количество отверстий ⁵	pcs		4	4	8	8	8	8	12 ⁶
Диаметр отверстия ⁵	D1	мм	19	19	19	19	19	23	23
Высота	H	мм	74	87	95	105	120	135	161
Высота	H1	мм	121	143	147	165	177	185	215
Высота	H2	мм	61	61	61	61	61	61	61
Длина счетчика	L1	мм	98	98	98	98	98	98	98
Ширина счетчика	B	мм	165	185	200	220	250	285	340
Ширина счетчика	B1	мм	139	139	139	139	139	139	139
Общий вес (аппрокс.)	кг		7 / 9 / 9	8 / 11	11 / 13 / 14 / 15	17 / 19 / 20	23	38 / 45	51

³ Опционально с поворотным фланцем

⁴ Поворотный фланец

⁵ Фланцы в соответствии с EN 1092, PN 10/16


⁶ 8 Отверстий для PN 10

წყალმომცემი „HYDRUS 2.0 BULK“-ი

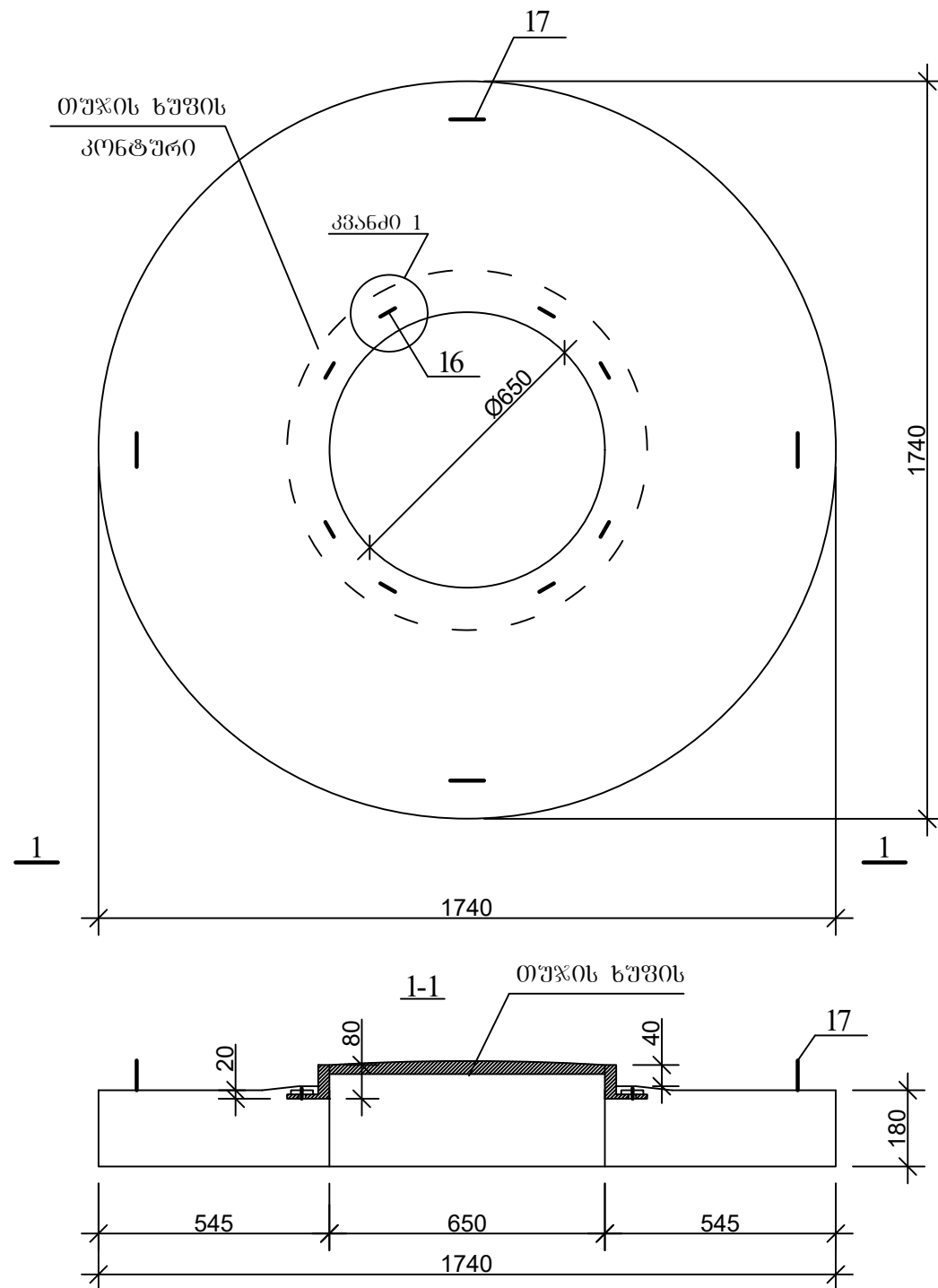
ანაკრები ჩინებატონი ჭა D=1500 მმ

ნ ა ხ ა ზ ე ბ ი ს უ ნ ყ ი ს ი

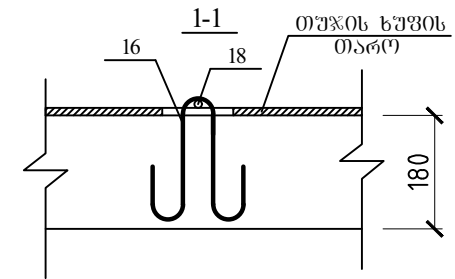
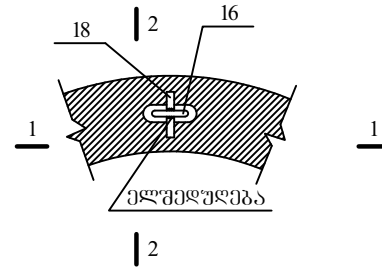
1.	ნახაზების უწყისი	სკ-1
2.	ჭის ანაჲრები რჲინაბებონის გაღახურჲის ფილა D=1500 მმ (საყალიბე ნახაზი)	სკ-2
3.	ჭის ანაჲრები რჲინაბებონის გაღახურჲის ფილა D=1500 მმ (არმირება)	სკ-3
4.	ჭის ანაჲრები რჲინაბებონის გაღახურჲის ფილა D=1500 მმ სპეხიფიქსია	სკ-4
5.	ჭის ანაჲრები რჲინაბებონის რგოლი D=1500 მმ H=900 მმ	სკ-5
6.	ჭის ანაჲრები რჲინაბებონის ქირი D=1500 მმ	სკ-6
7.	ჭის ანაჲრები რჲინაბებონის ქირი D=1500 მმ; სპეხიფიქსია	სკ-7

ფორმატი	სტაფია	ვარიანტი
A3	მ.ვ.	1
პირუბოთი აღნოშჩეპი:		
შენოშჩეპი:		
ღამჲეპი		
ღამჲეპი		
ფერულეპი	<div><p>შ.პ.ს. "ჯორჯიან უოთერ ენდ ფაუარი" თბილისი, შედეა (შზია) ჯუღელის ქუჩა №10 გეინიური ენსერტივის და კროჲირების ღეარბენი-სარუჲო სამსახური</p></div>	
რეაბ. სამსახ. უფროსი	თ. ხალია	
პროჲექტის ხელგღვანელი	ლ.გამაცაშვილი	
შეასრულა	ბ. გელაშვილი	
შეამოწმა		
პროჲექტი		
თარიღი	ღეჲეგარი 2021	
ნახაზი	<div><p>ნახაზების უწყისი</p></div>	
მასშტაბი	ფურცელი №	ფურცლები
-	სკ-1	7

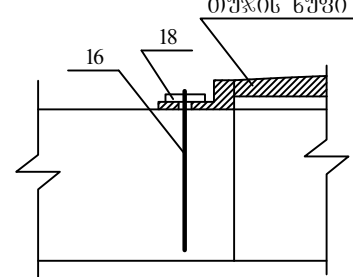
ჰის ანაკრემი რკინაგემონის ბაღახურვის ფილა
(საქალბო ნახაზი)



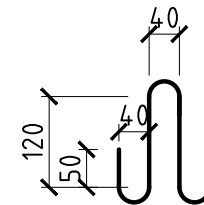
3356d0 1



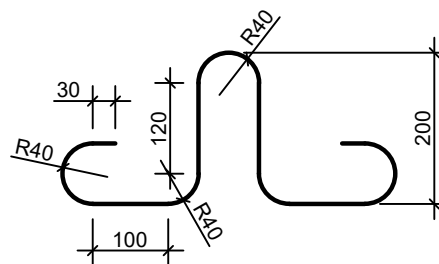
2-2




370.16

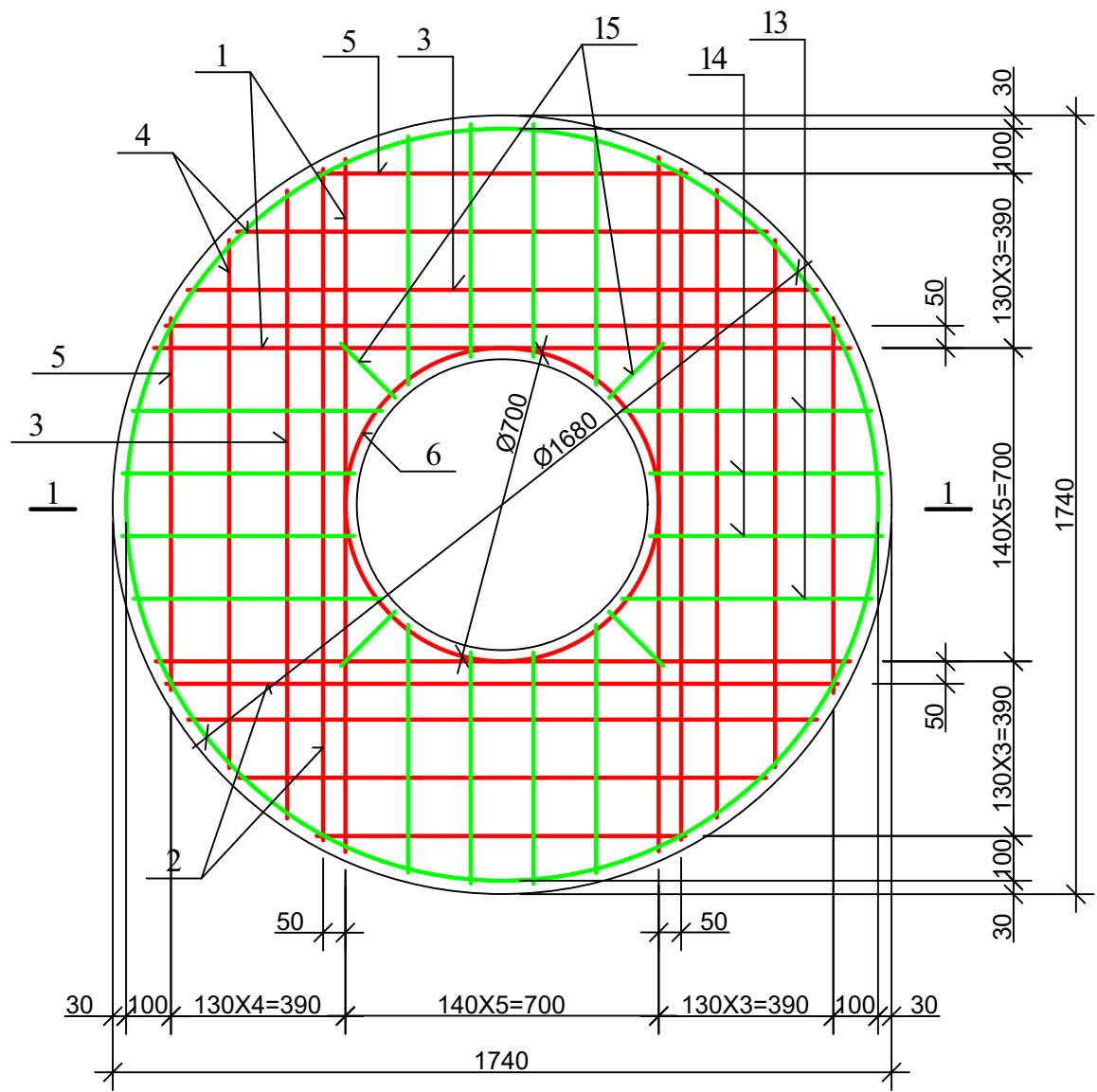


309. 17

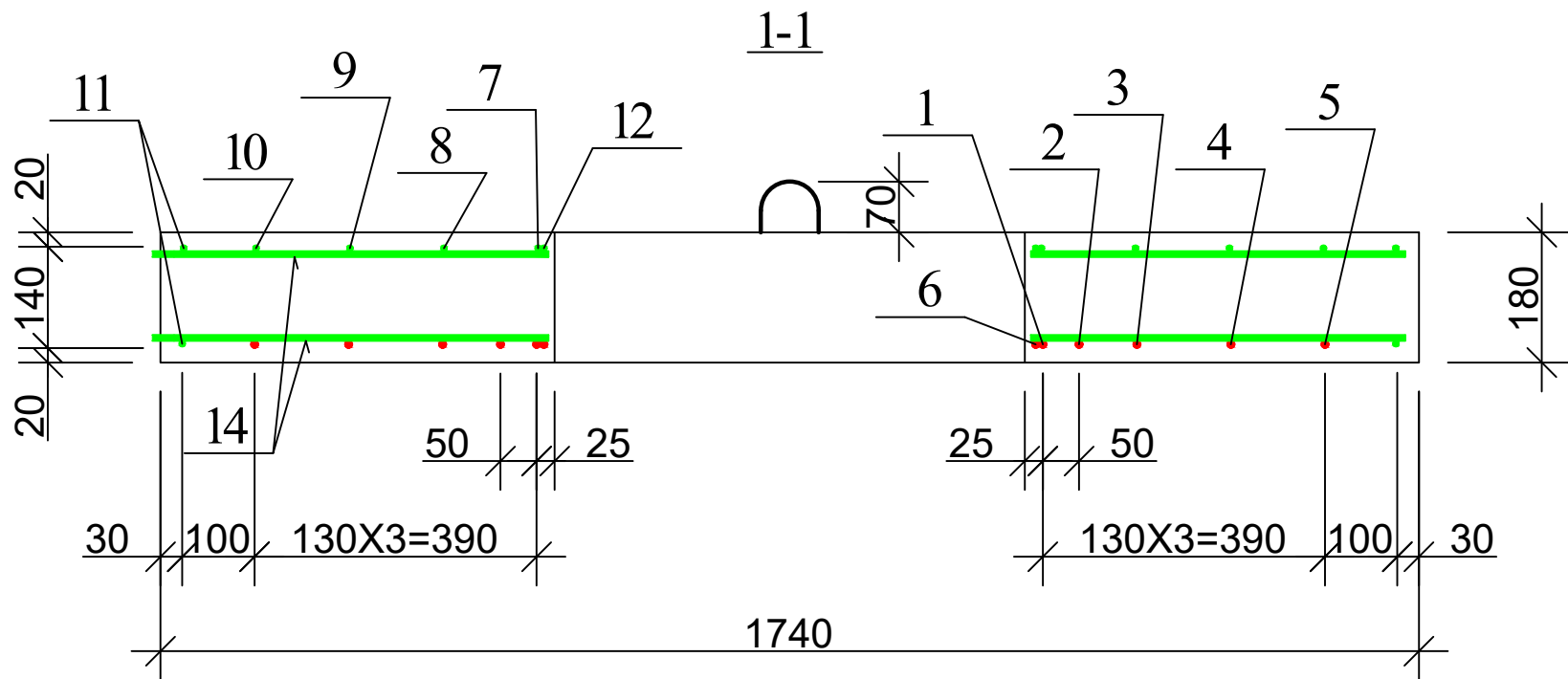
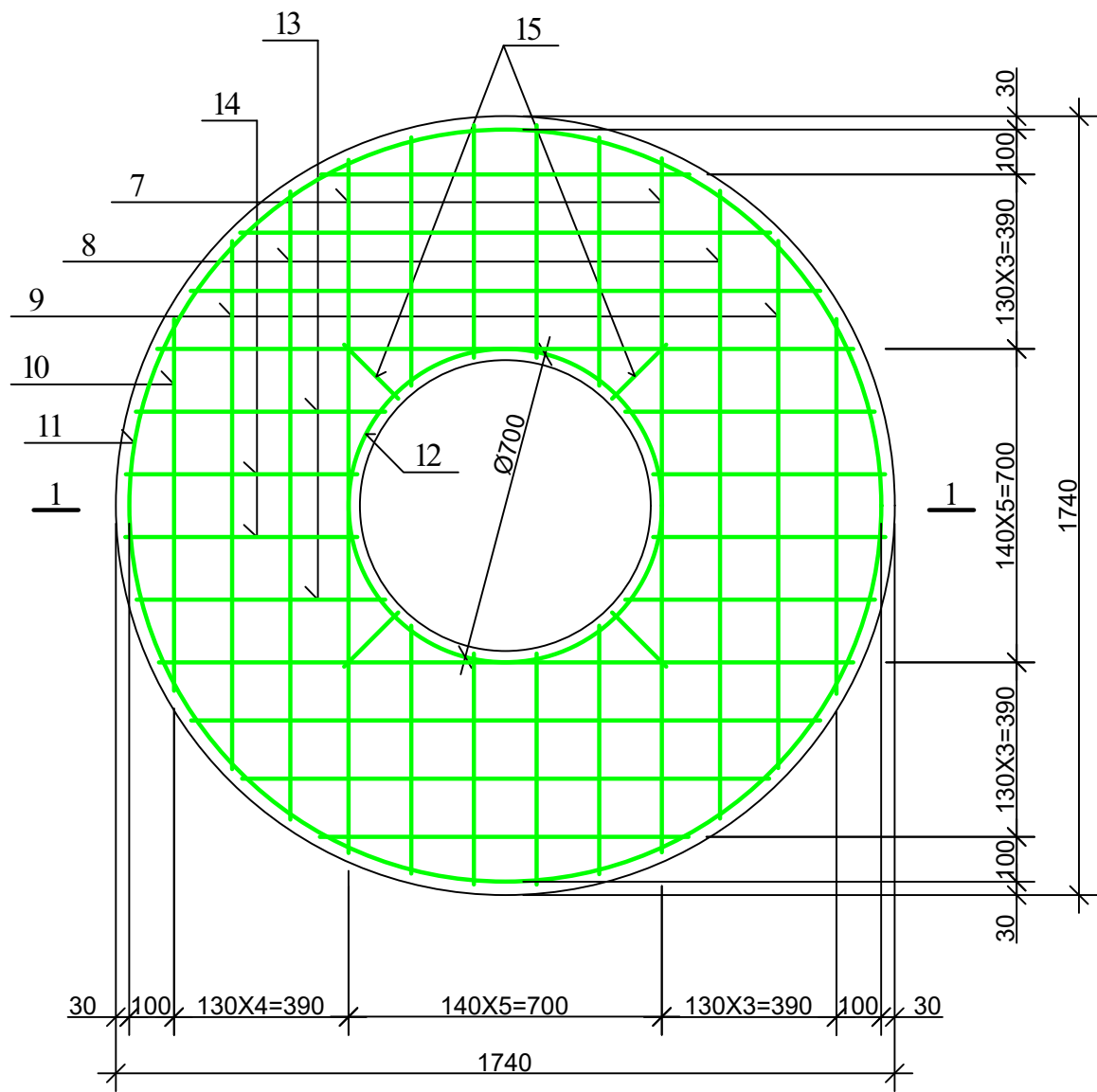



ფორმატი	სტაფია	პარიანტი
A3	მ.პ.	1
პირდაპირი აღწერა:		
შენიშვნები:		
<div> <div>ლაგვითი</div> <div>ლაგვითი</div> <div>შეზღუდვები</div> </div>		
<div> <div>  </div> <div> <p>მ.პ.ს. "გორგონი უმთავრესი წყარო"</p> <p>თბილისი, მდ. (მზია) ჯუღელის ქუჩა №10</p> <p>გაყვანილობის და დამუშავების დაგეგმვა-საპროექტო სამსახური</p> </div> </div>		
რეზ. სამსახ. უფროსი	თ. სალია	
პროექტის ხელმძღვანელი	ლ.მამაცაშვილი	
შეასრულა	ბ. გელაშვილი	
შეამოწმა		
პროექტი		
<div> <div> <div>თარიღი</div> <div>ნახაზი</div> </div> <div> <p>დაქვეყნებულია</p> <p>2021</p> </div> </div>		
<p>მისი ანაგრაფი რეგისტრაციის დაგეგმვა D=1500 მმ (საქალაქი ნახაზი)</p>		
მასშტაბი	ფურცელი №	ფურცლები
	სკ-2	7

ჰის ანაპრები რკინაბეტონის გადახურვის ფილა
(ჰველა შრის არმირება)




ჰის ანაპრები რკინაბეტონის გადახურვის ფილა
(ზედა შრის არმირება)

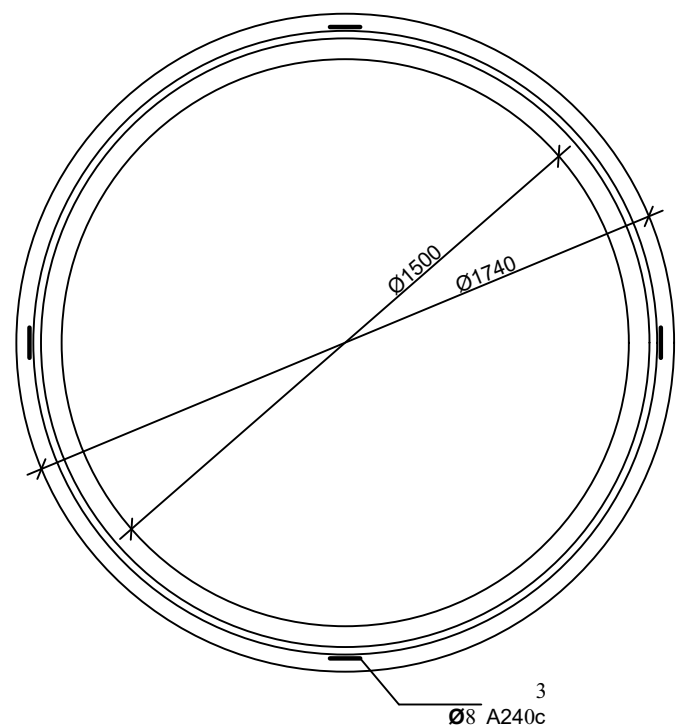
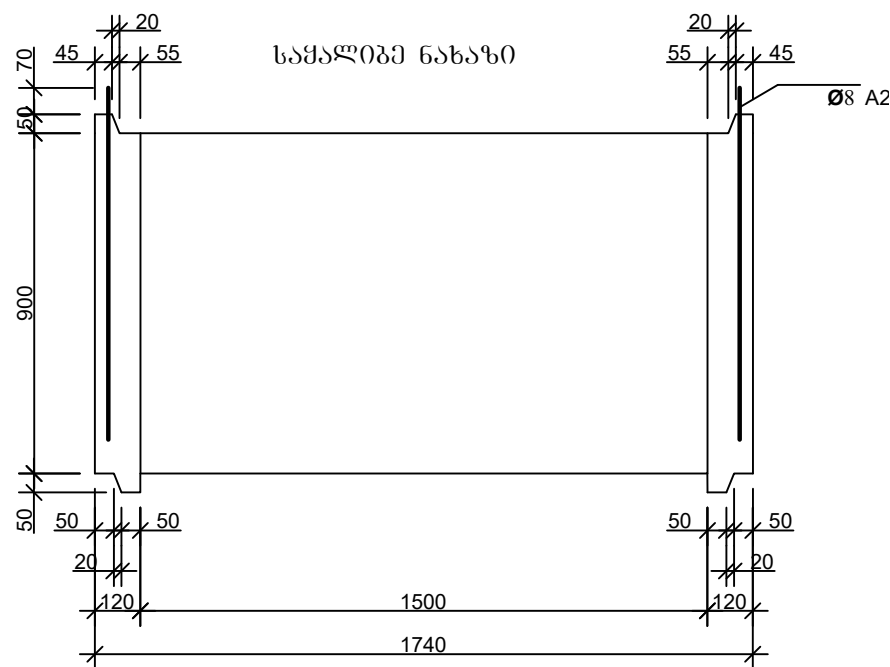


ფორმატი	სტაფია	პარიანტი
A3	ა.ა.	1
პირობითი აღნიშვნები:		
შენიშვნები:		
ღამკვეთი		
ღამკვეთი		
შენიშვნები		
<div><p>გ.პ.ს. "გორკინი უთერ ენდ ფაერი" თბილისი, მეფე (შხი) ჯუღელის ქუჩა №10 გეოქიური ექსპერტის და პროექტირების ღამკვეთი-საპროექტო სამსახური</p></div>		
რმაბ. სამსახ. უფროსი	თ. სალია	
პროექტის ხელმძღვანელი	ღ.ამაგაშვილი	
შეასრულა	ბ. გელაშვილი	
შეამოწმა		
პროექტი		
ღამკვეთი		
ნახაზი		
ჰის ანაპრები რკინაბეტონის გადახურვის ფილა D=1500 მმ (არმირება)		
მასშტაბი	ფურცელი №	ფურცლები
	სკ-3	7

პოზ.	მ ს პ ო ზ ო
6	<p>Technical drawing of a circular hole with diameter $D=700$. A dimension line indicates a distance of 100 from the center of the hole to the edge of the hole.</p>
7	<p>Technical drawing of a rectangular hole with a width of 1550 and a height of 145.</p>
11	<p>Technical drawing of a circular hole with diameter $D=1680$. A dimension line indicates a distance of 100 from the center of the hole to the edge of the hole.</p>
12	<p>Technical drawing of a circular hole with diameter $D=700$. A dimension line indicates a distance of 100 from the center of the hole to the edge of the hole.</p>

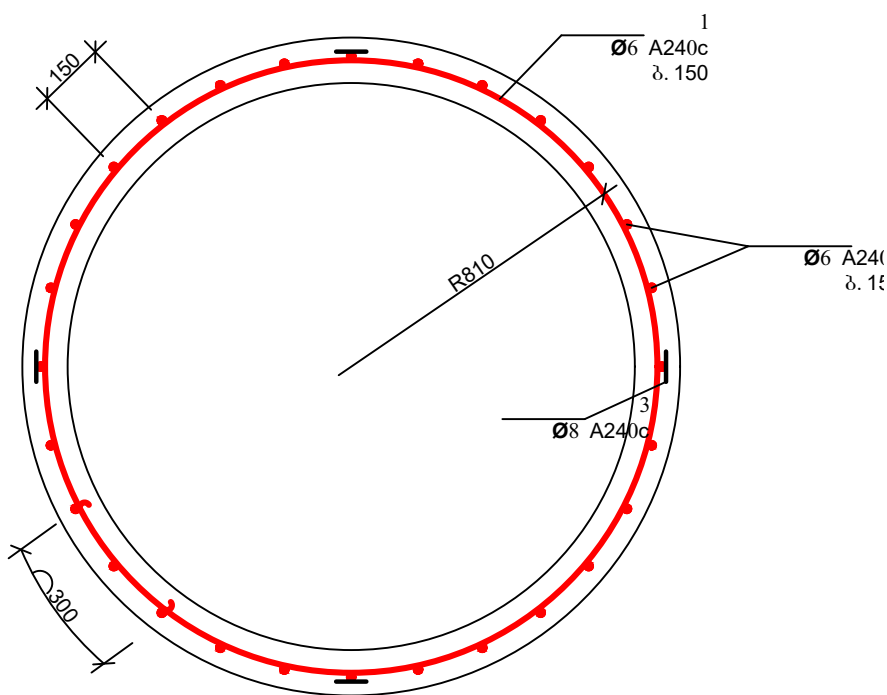
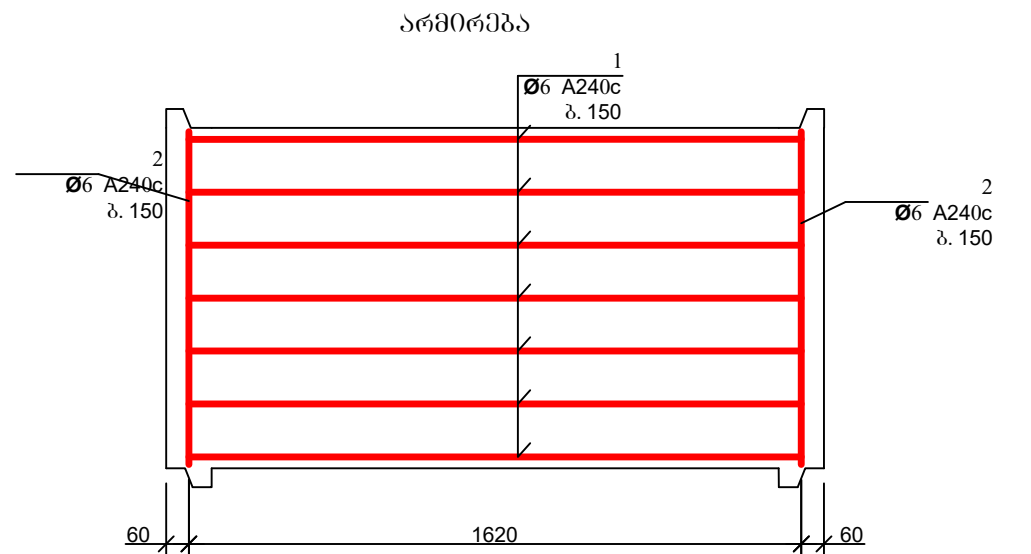
პოზ.	აღნიშვნა	დასახელება	რაოდ.	მასა ერთ. კგ	შენიშვნა
		<u>დეტალები</u>			
1		Φ 12 A500c L=1550	4	1.38	5.52კგ
2		L=1500	4	1.34	5.34კგ
3		L=1410	4	1.25	5.02კგ
4		L=1180	4	1.05	4.20კგ
5		L=820	4	0.73	2.92კგ
6*		L=2300	1	2.05	2.05კგ
7*		Φ 8 A240c L=1840	4	0.74	2.94კგ
8		L=1410	4	0.56	2.26კგ
9		L=1180	4	0.47	1.89კგ
10		L=820	4	0.33	1.31კგ
11*		L=5380	2	2.15	4.30კგ
12*		L=2300	1	0.92	0.92კგ
13		L=560	16	0.22	3.58კგ
14		L=520	16	0.21	3.33კგ
15		L=170	8	0.07	0.56კგ
16*		L=600	8	0.24	1.92კგ
17*		L=1005	4	0.4	1.60კგ
18		Φ 10 A500c L=100	8	0.06	0.5კგ
		<u>მასალები</u>			
		ბეტონი კლასით B22.5			0.37 მ ³

ფორმატი	სტადია	ვარიანტი
A3	მ.კ.	1
პროექტის აღნიშვნები:		
შენიშვნები:		
დამკვეთი		
დაქვეყნების		
გეგმარება/პროექტი		
შ.პ.ს. "ჯორჯიან უოთერ ანდ შაუერი" თბილისი, მუღლა (მზია) ჯუდევის ქუჩა №10 გაერთიანებული ენერგეტიკის და კომუნალური მომსახურების სააგენტოს სავაჭრო სამსახური		
რეზ. სამსახ. უფროსი	თ. ხალიძა	
პროექტის ხელმძღვანელი	ლ. გამაცვაშვილი	
შესასრულა	ბ. ბეჟაშვილი	
შეამოწმა		
პროექტი		
თარიღი	დეკემბერი 2021	
ნახაზი		
ქმის ანაერგები რკინაგზის გადართვის ფილა D=1500 მმ სახშირეთაში		
მასშტაბი	ფურცელი №	ფურცლები
	სკ-4	7

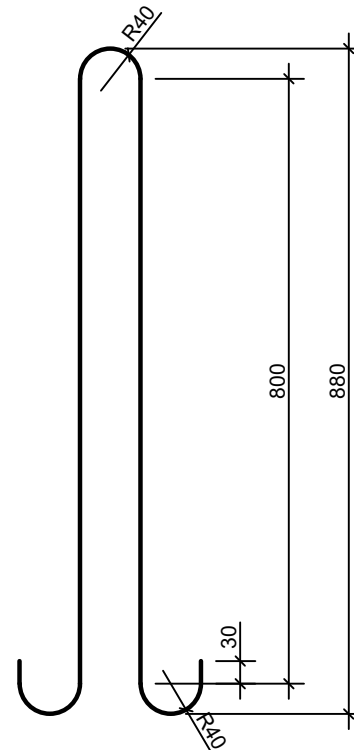


დეტალების უწყისი

პოზ.	ე ს კ ი ზ ი
1	



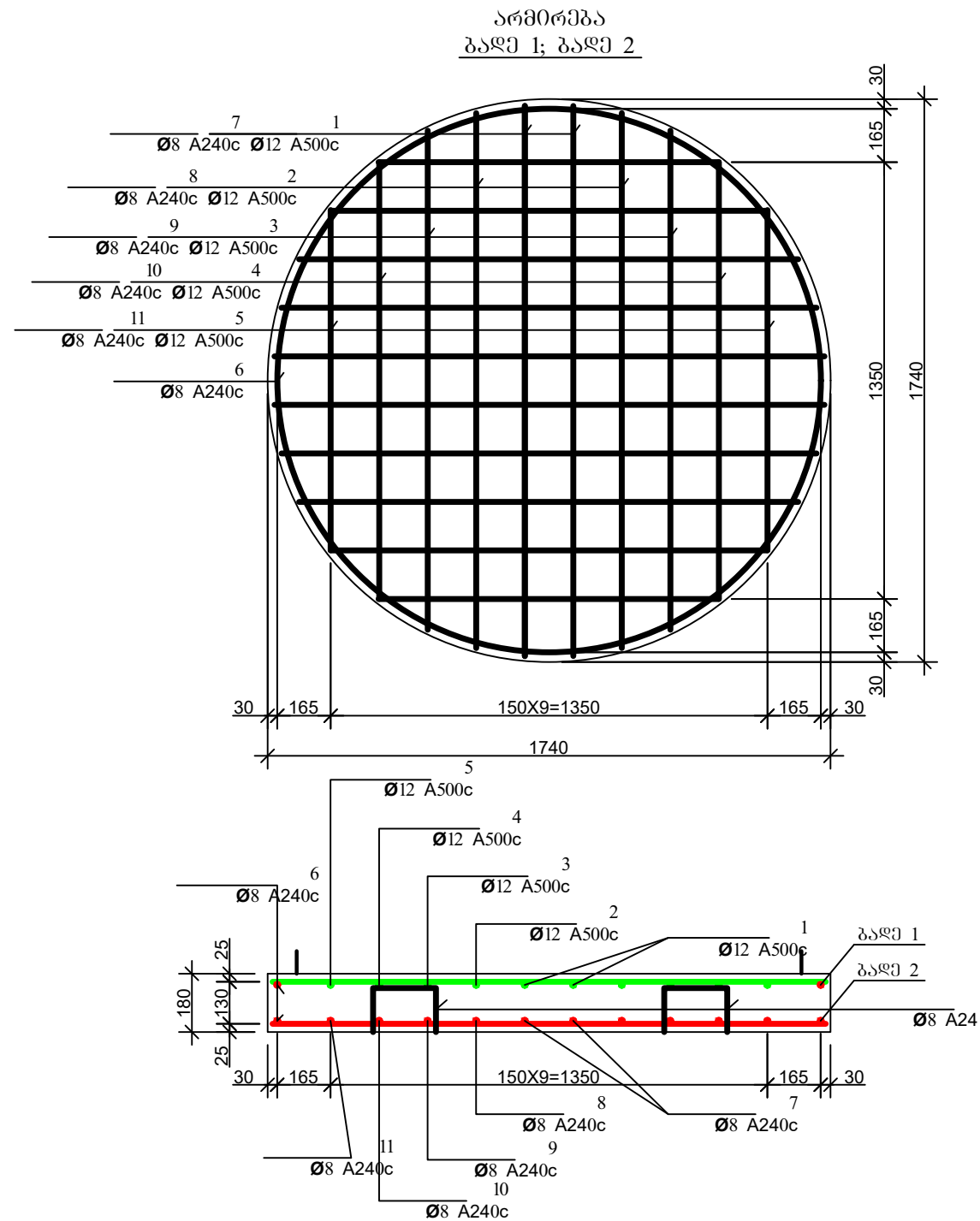
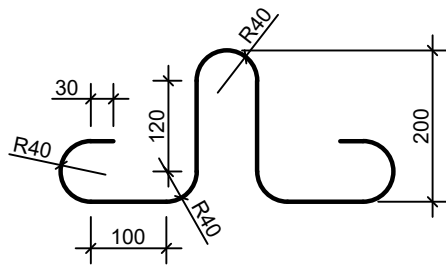
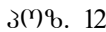
პოზ. 3



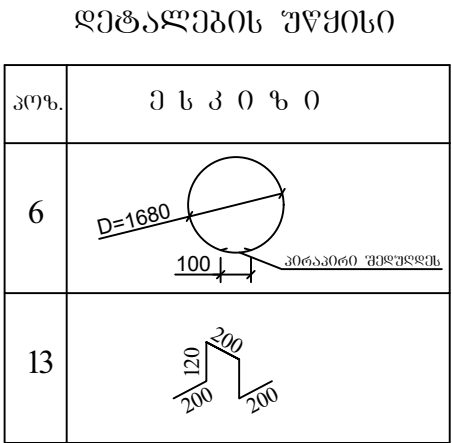
ჭის ანაკრები რკინაბეტონის რბოლის სპეციფიკაცია

პოზ.	ა ღ ნ ი შ ვ ნ ა	დ ა ს ა ხ ე ლ ე ბ ა	რაოდ.	მასა ერთ. კბ	შენიშვნა	
		<u>დეტალები</u>				
1*		ფ 6 A240c L=5550	7	1.23	8.62 კბ	15.19 კბ
2*		L=870	34	0.19	6.57 კბ	
3*		ფ 8 A240c L=1980	4	0.79	3.17 კბ	
		<u>მასალები</u>				
		ბეტონი კლასით B22.5				0.58 მ ³

ფორმატი	სტაფია	პარიანტი
A3	მ.პ.	1
პირიპირი აღნიშვნები:		
შენიშვნები:		
ლაგვითი		
ლაგვითა		
შენიშვნები		
<p>შ.პ.ს. "გორჯიან ურთარ ენდ ფაუარი" თბილისი, მედეა (მზია) ჯუდედის ქუჩა №10 გაენიქარი ენსარბიზის და პრეპტირების ღეარბენი-სარეპტირ სარესარი</p>		
რეაბ. საშხაბ. ურთოსი	თ. სარია	
პრეპტირის სედეგვანელი	ლ. მამეცავილი	
შეარულა	ბ. გელავილი	
შეარულა		
პრეპტი		
ლაგვითი		
ნახაზი		
<p>ჭის ანაკრები რკინაბეტონის რბოლი D=1500 მმ H=900 მმ</p>		
მასშტაბი	ფურცელი №	ფურცლები
	სკ-6	7




ფორმატი	სტაღია	ვარიანტი
A3	B.	1
პრობლემა აღწერვა:		
შედეგები:		
დამკვეთი		
დაკვეთის		
შემსრულებელი		
შ.პ.ს. "ჯორჯიან უოთერ ანდ ფაუნდირი" თბილისი, მელეა (მზია) ჯუდედის ქუჩა №10 გვერდიური ელექტრონიკის და პროექტირების დებარებადობა-საერთაშორისო სამსახური		
რეზ. სამსახ. უფროსი	თ. სალია	
პროექტის ხელმძღვანელი	ლ. გამაცავჭილი	
შესატყუა	ბ. გელაშვილი	
შეატყუა		
პროექტი		
დებარებადი 2021		
თარიღი		
ნახაზი		
ჟინ ანაკრები რკინაგზონის მილი D=1500 მმ		
მასშტაბი	ფურცელი №	ფურცლები
	სკ-7	7



ჰის ანაკრები რკინაბეტონის ძირის სპეციფიკაცია

პოზ.	ა ღ ნ ი შ ვ ნ ა	ღ ა ს ა ხ ე ლ ე ბ ა	რაოდ.	მასა ერთ. კგ	შენიშვნა	
		<u>დეტალები</u>				
1	ბაღე 1	Φ 12 A500c L=1700	4	1.51	6.04კგ	25.96კგ
2	ბაღე 1	L=1660	4	1.48	5.92კგ	
3	ბაღე 1	L=1540	4	1.37	5.48კგ	
4	ბაღე 1	L=1350	4	1.20	4.8კგ	
5	ბაღე 1	L=1050	4	0.93	3.72კგ	
6*		Φ 8 A240c L=5400	2	2.16	4.32კგ	18.94კგ
7	ბაღე 2	L=1700	4	0.68	2.72კგ	
8	ბაღე 2	L=1660	4	0.66	2.64კგ	
9	ბაღე 2	L=1540	4	0.62	2.48კგ	
10	ბაღე 2	L=1350	4	0.54	2.16კგ	
11	ბაღე 2	L=1050	4	0.42	1.68კგ	
12*		L=1005	4	0.4	1.60კგ	
13*		L=840	4	0.34	1.34კგ	
		<u>მასალები</u>				
		ბეტონი კლასით B22.5			0.43 მ³	

ფორმატი	სტაღია	ვარიანტი
A3	მ.პ.	1
პირობითი აღნიშვნები:		
შენიშვნები:		
ლაგვითი		
ლაგვითა		
შემსრულებელი		
შ.პ.ს. "ჯორჯიან უოთერ ანდ ფაუარი" თბილისი, მედეა (შპს) ჯუღელის ქუჩა №10 ბაქნიკური ექსპერტიზის და პროექტირების დაპარტამენტი-საარქიტექტო სასახური		
რმაზ. სამსახ. უფროსი	თ. საღია	
პროექტის ხელმძღვანელი	ლ.მამაცაშვილი	
შეასრულა	ბ. გელაშვილი	
შეამოწმა		
პროექტი		
დაქვევარი 2021		
თარიღი		
ნახაზი		
ჰის ანაკრები რკინაბეტონის ძირი D=1500 მმ; სპეციფიკაცია		
მასშტაბი	ფურცელი №	ფურცლები
	სკ-8	7